

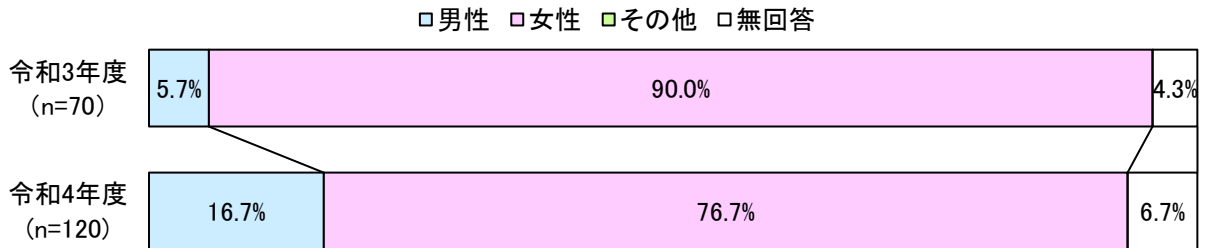
# 令和4年度豊岡いきいきプラザご利用者満足度調査

調査期間：令和4年9月1日～9月30日

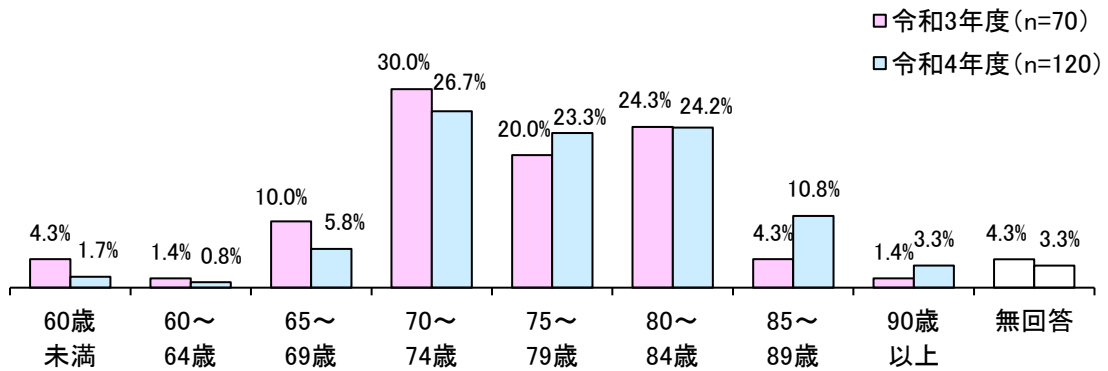
回収枚数：120枚

## (1)回答者の属性

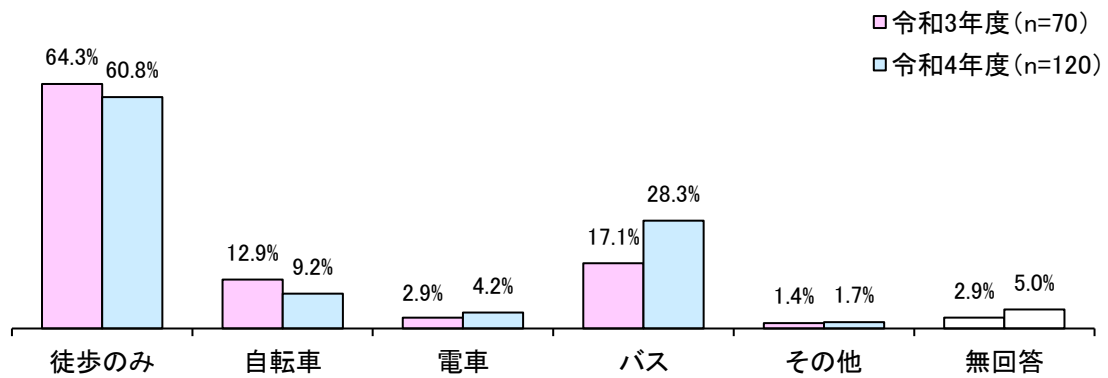
### ①性別



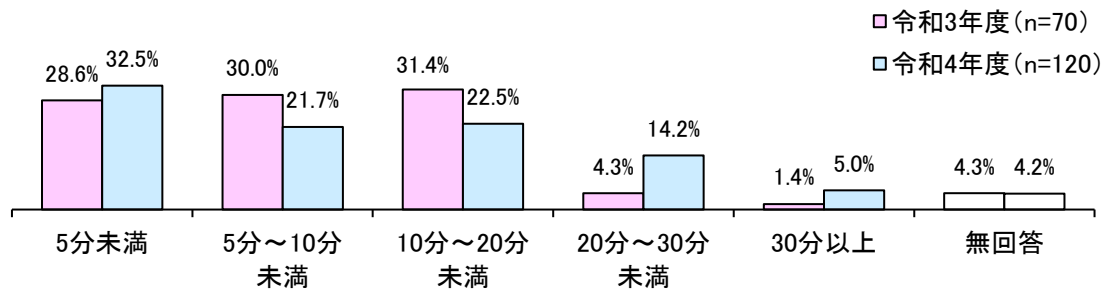
### ②年齢



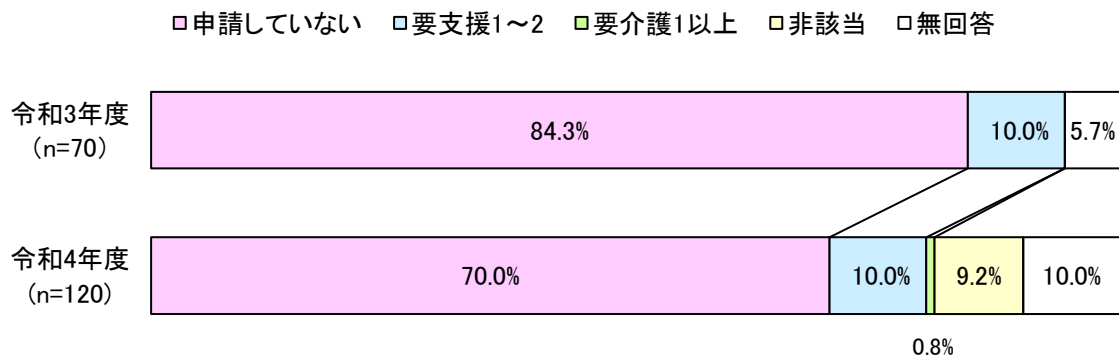
### ③主な交通手段



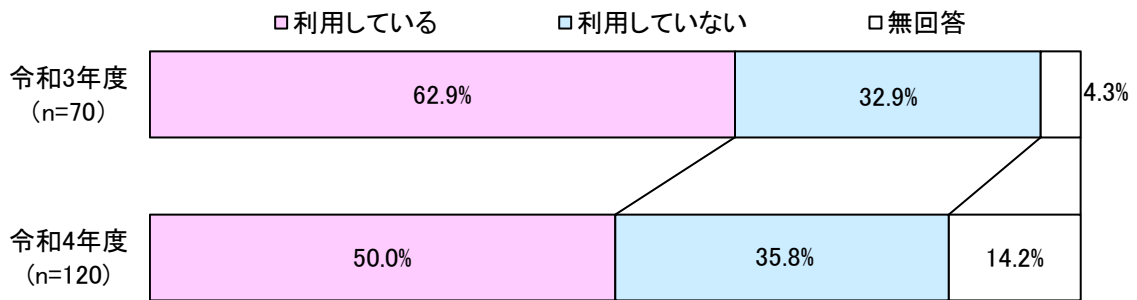
### ④所要時間



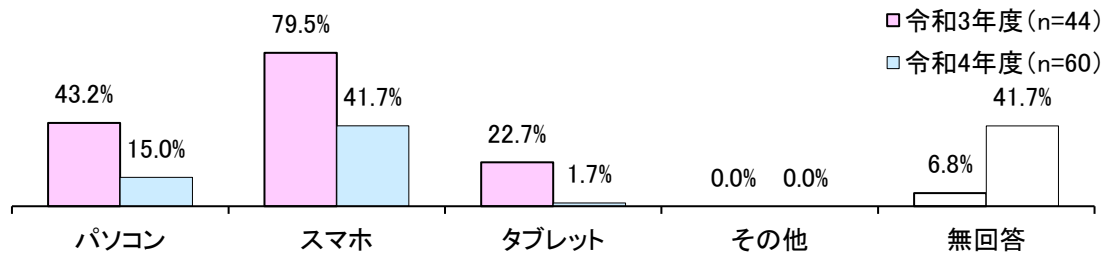
### ⑤介護保険の認定状況



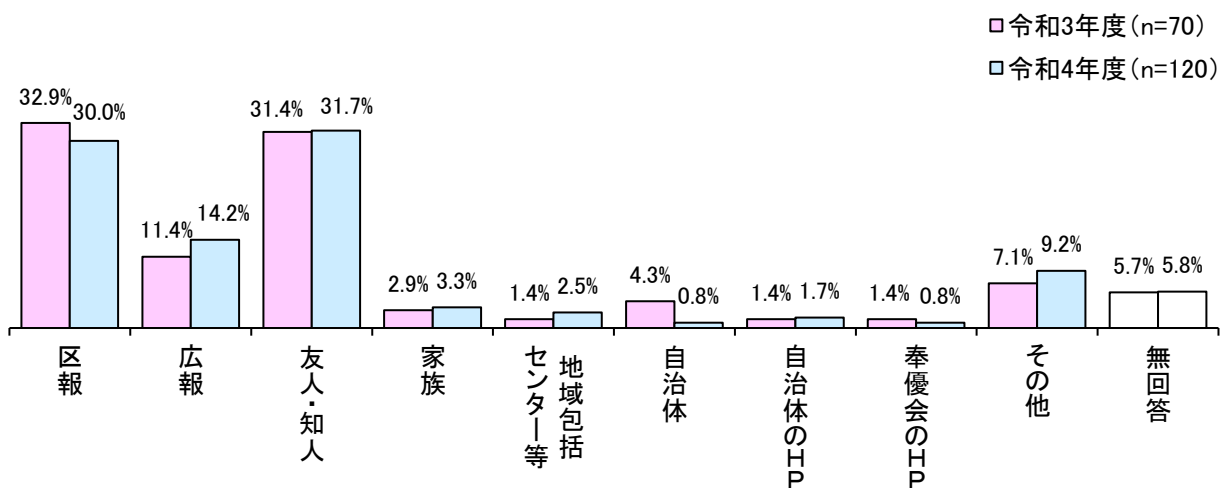
### ⑥自宅でのインターネット利用状況



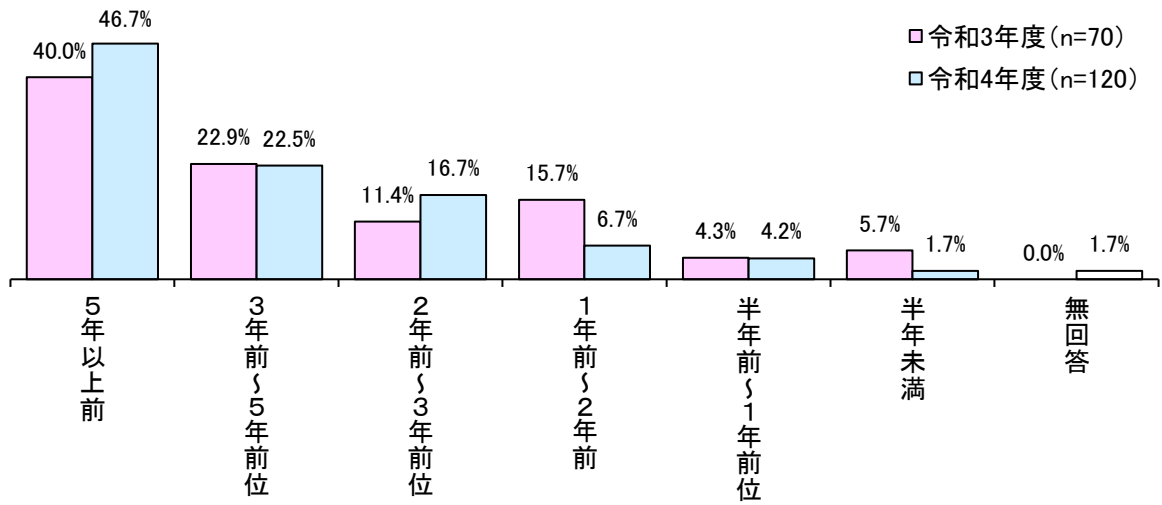
### ⑦利用している機器(インターネット)



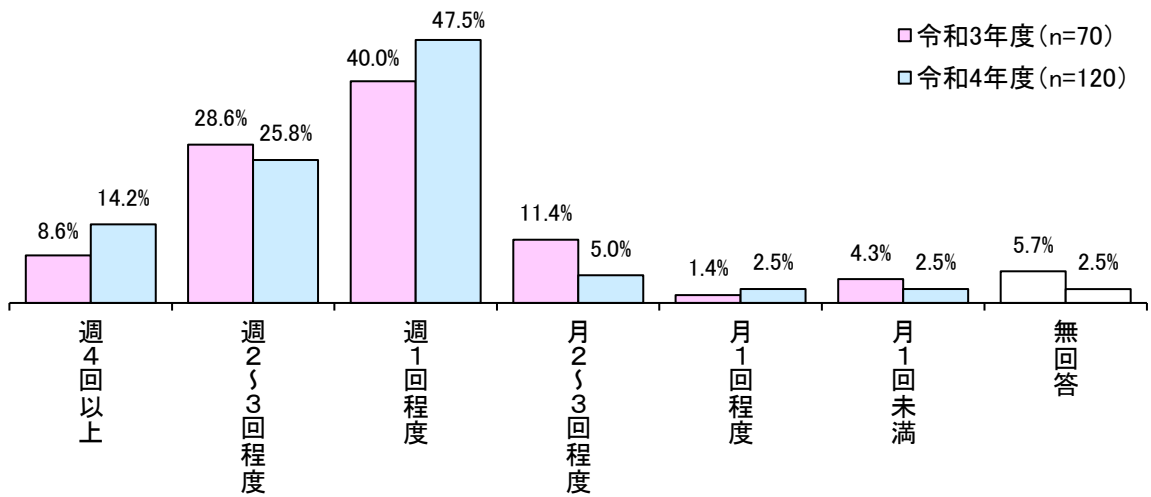
### (2)センターを利用し始めたきっかけ



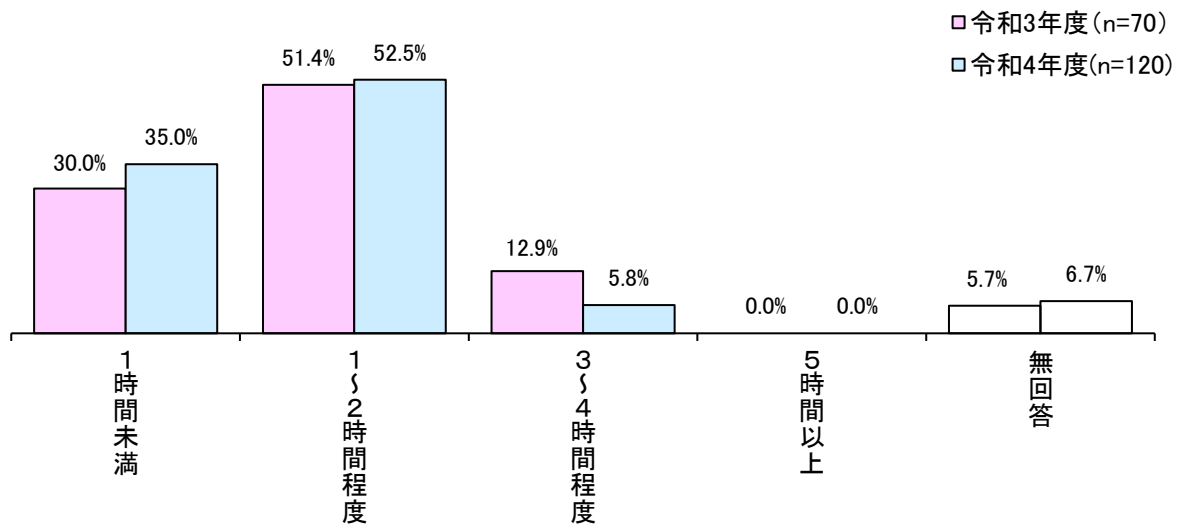
### (3)センターの利用開始時期



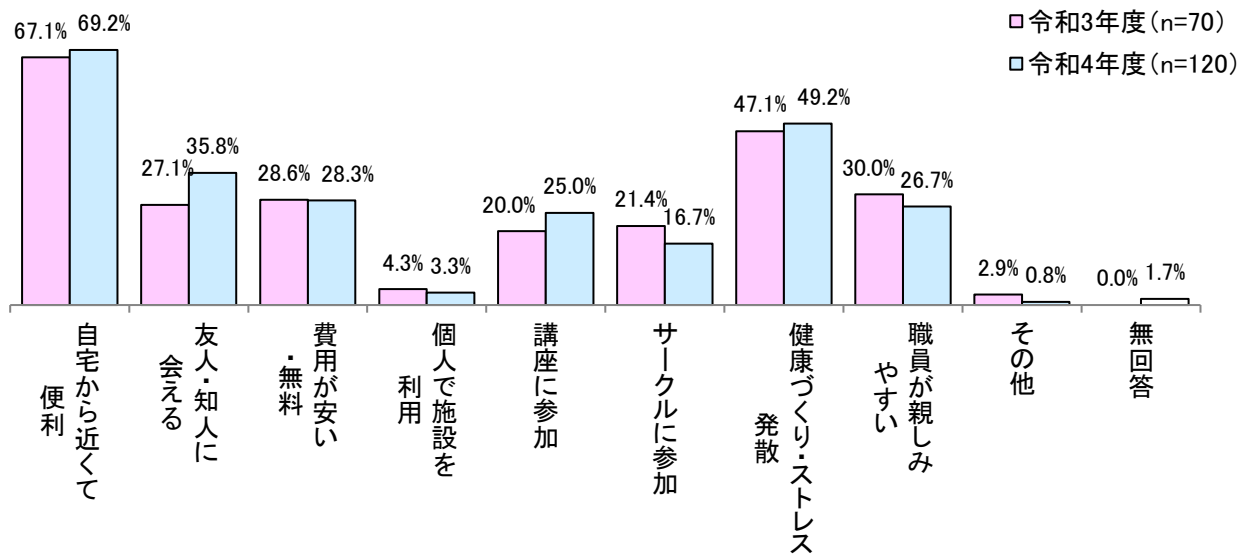
(4)施設の利用頻度



(5)1日あたりの滞在時間

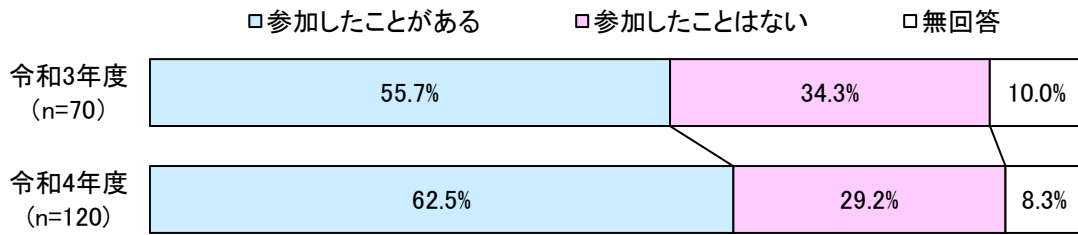


(6)施設を利用する理由

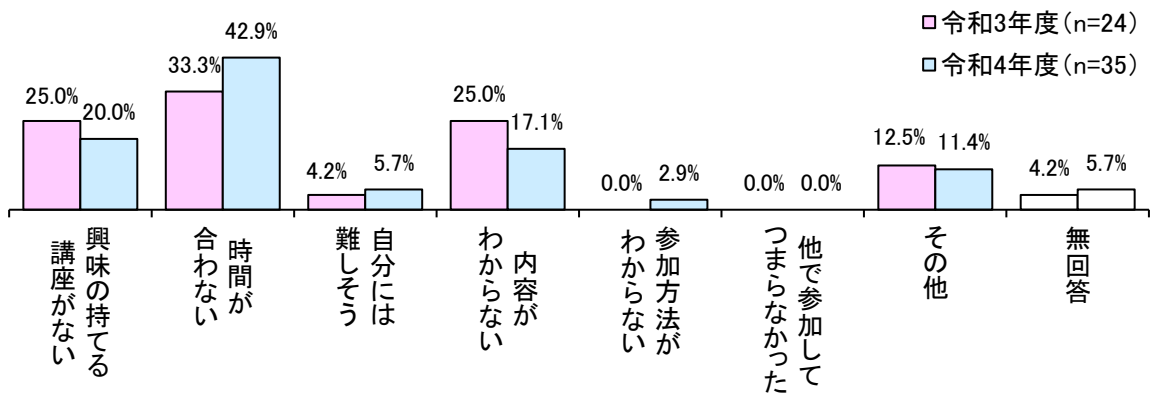


(7)講座への参加について

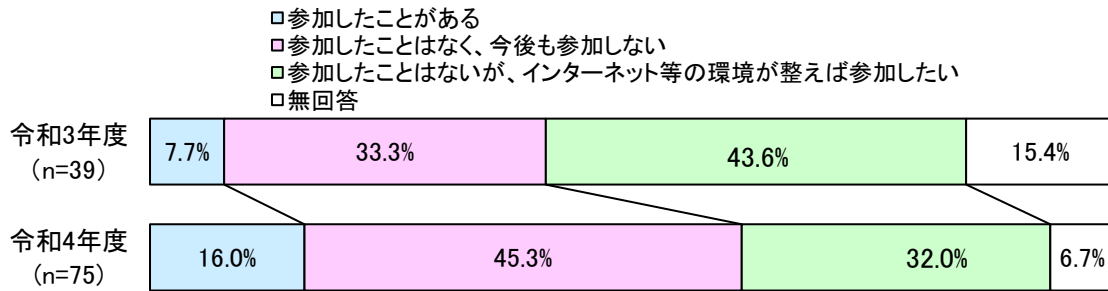
### ①参加の有無



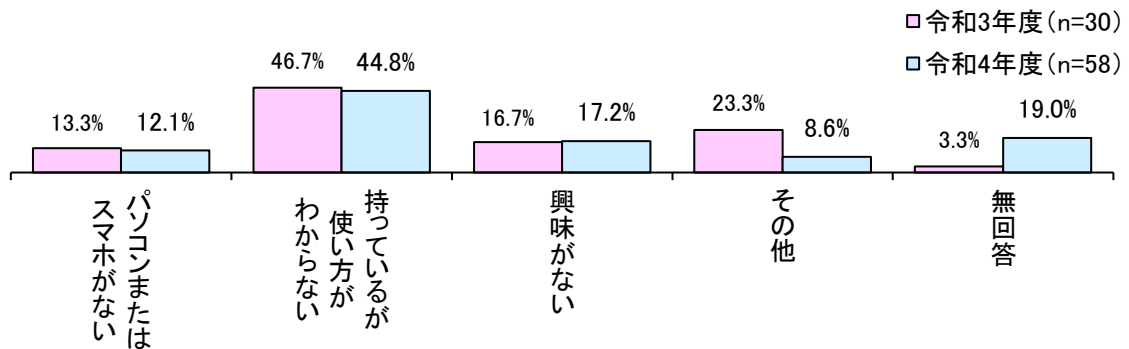
### ②参加しない理由



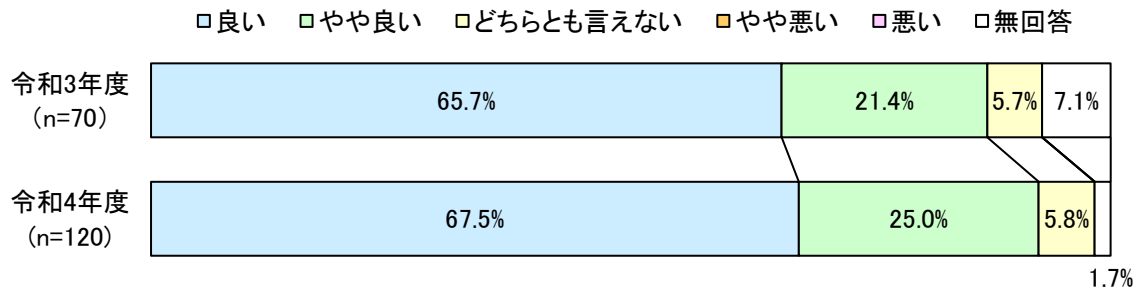
### ③オンライン講座に参加したことがあるか



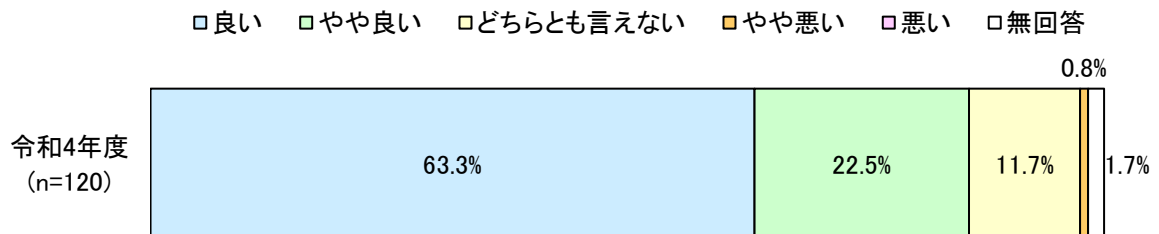
④オンライン講座に参加しない、できない理由



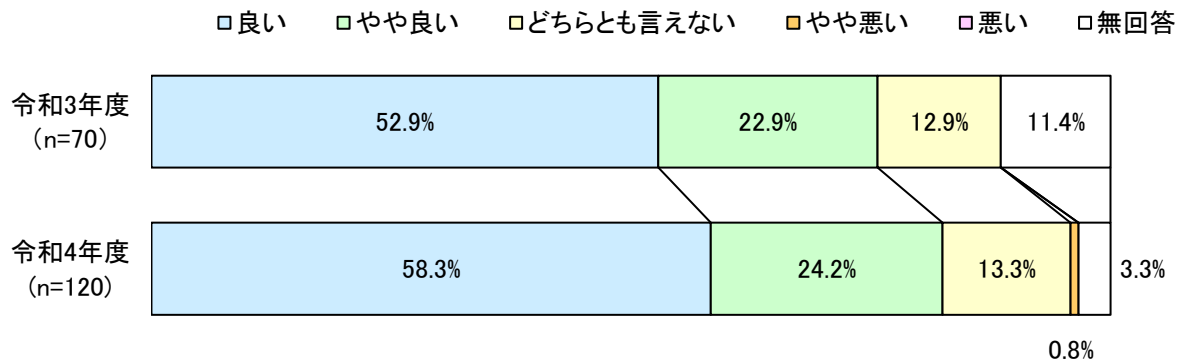
(8)-1 センターの運営について／センターは衛生面、安全面が確保されているか



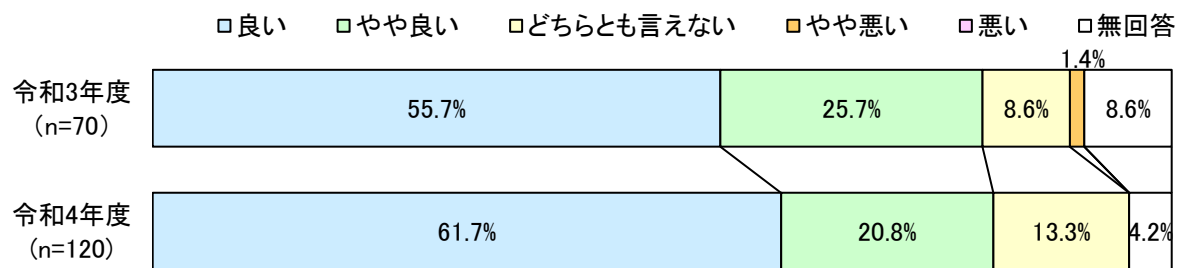
(8)-2 センターの運営について／館内外の案内、掲示物やポスター等のわかりやすさ



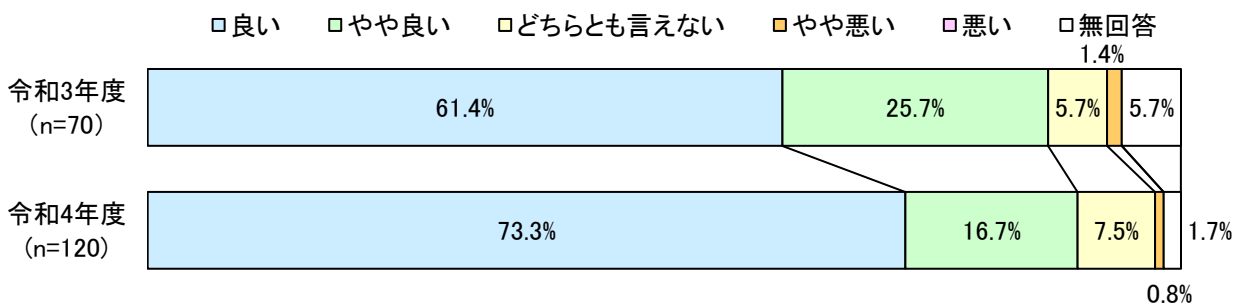
(8)-3 センターの運営について／質問・要望などの伝えやすさ



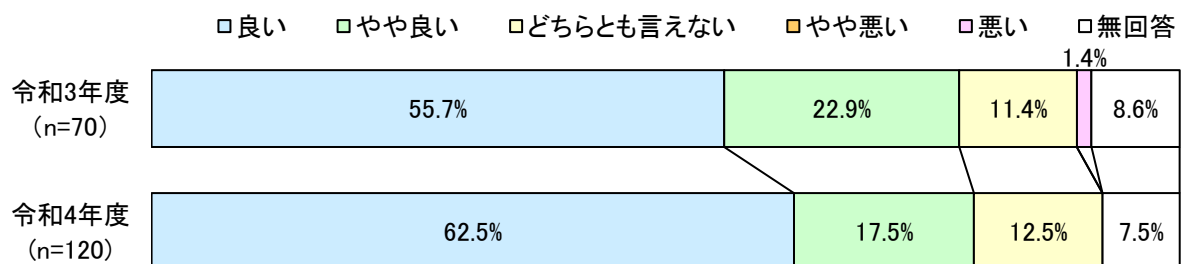
(8)-4 センターの運営について／質問・要望などへの速やかな対応



(8)-5 センターの運営について／利用者への対応の公平さ



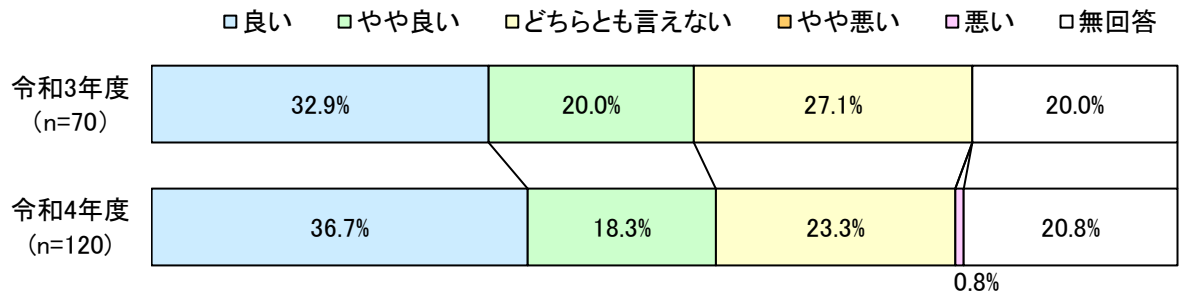
(8)-6 センターの運営について／個人情報保護への取組み



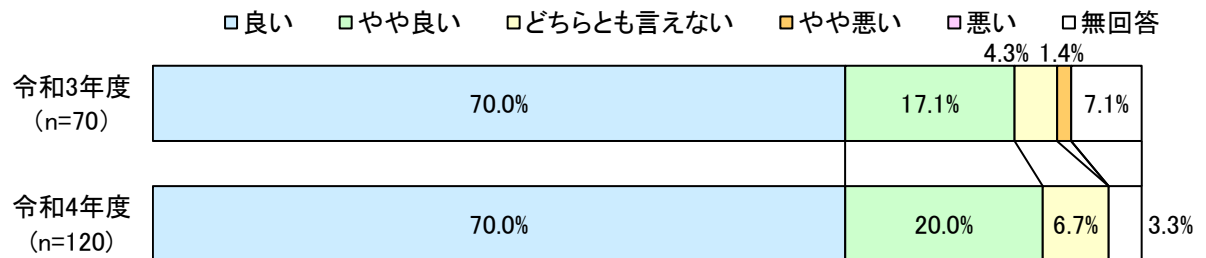


(8)-7 センターの運営について／ホームページや公式ライン・ツイッター等での情報提

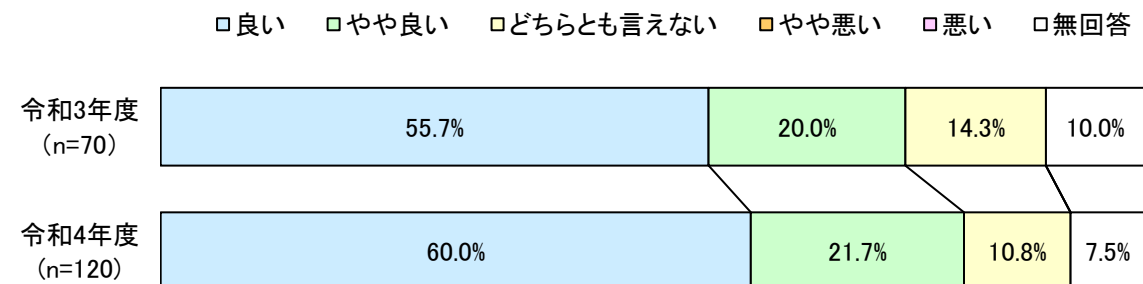
供※



(8)-8 センターの運営について／新型コロナウイルス対策ができているか

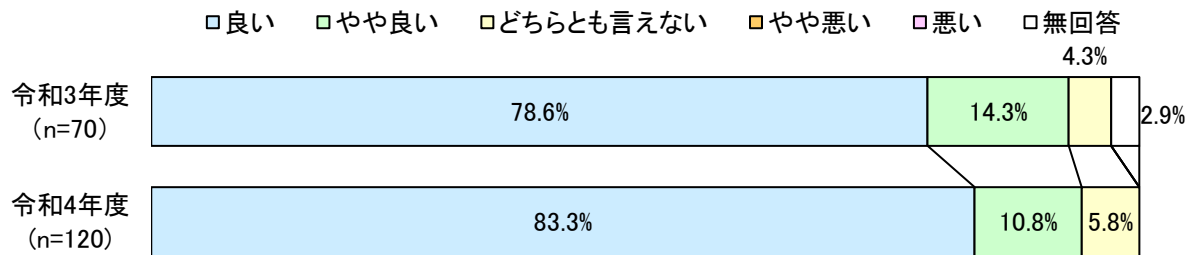


(8)-9 センターの運営について／1~8 も踏まえたセンターの運営全体について※

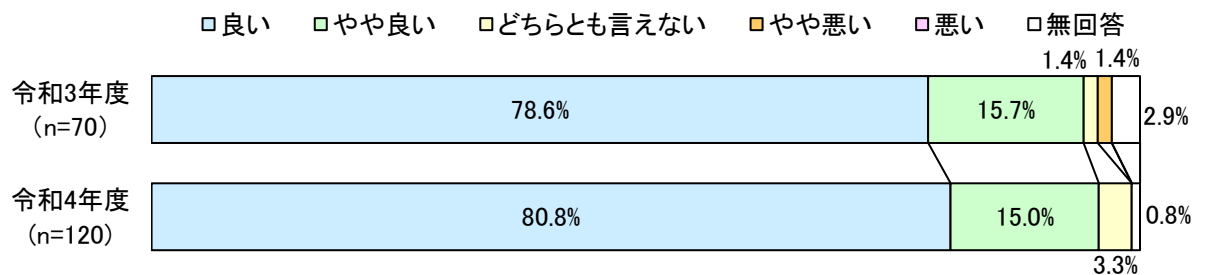


※令和3年度調査は「センター全体の運営について」

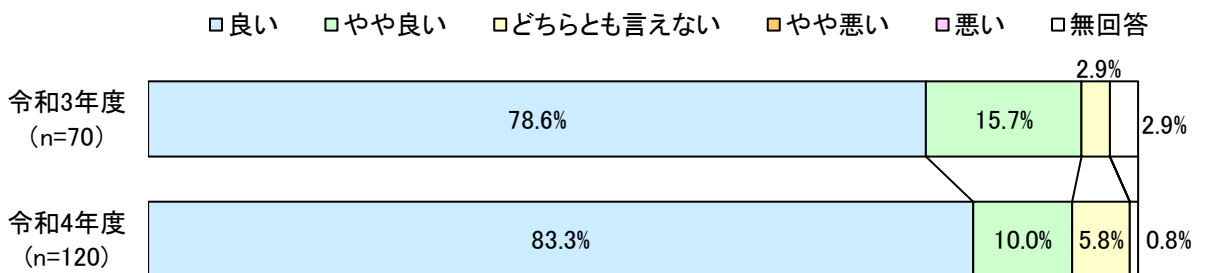
(9)-1 施設の職員について／職員の服装



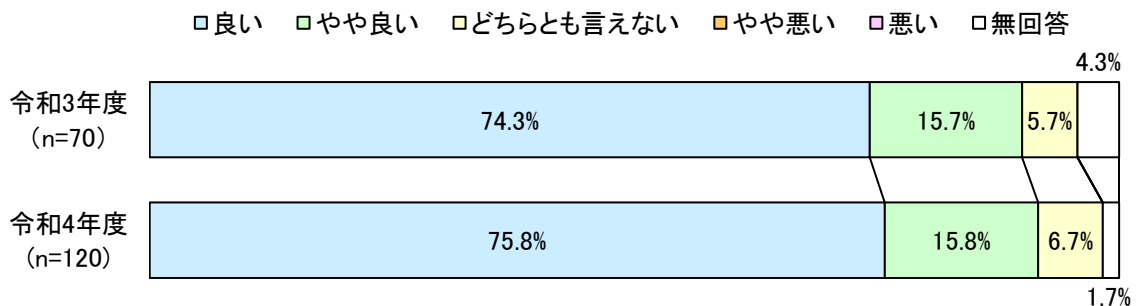
(9)-2 施設の職員について／積極的に挨拶や話しかけたりしている



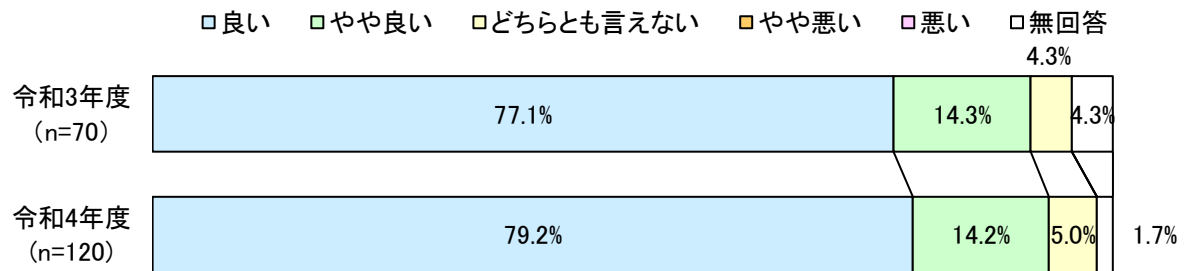
(9)-3 施設の職員について／職員の言葉遣いの丁寧さ



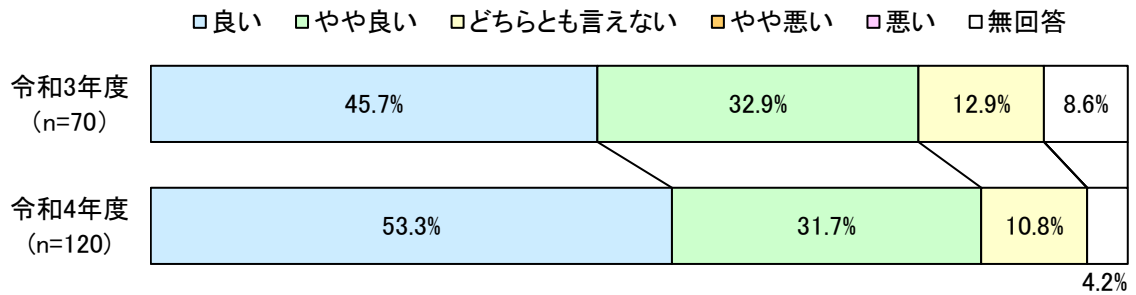
(9)-4 施設の職員について／職員の説明などの話のわかりやすさ



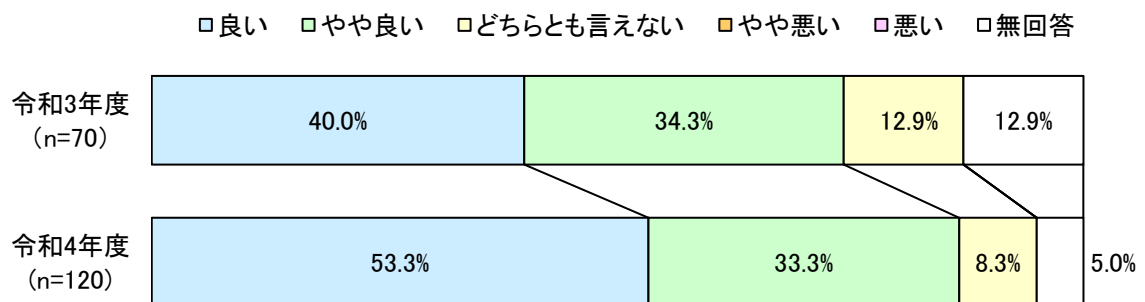
(9)-5 施設の職員について／職員の対応全体について



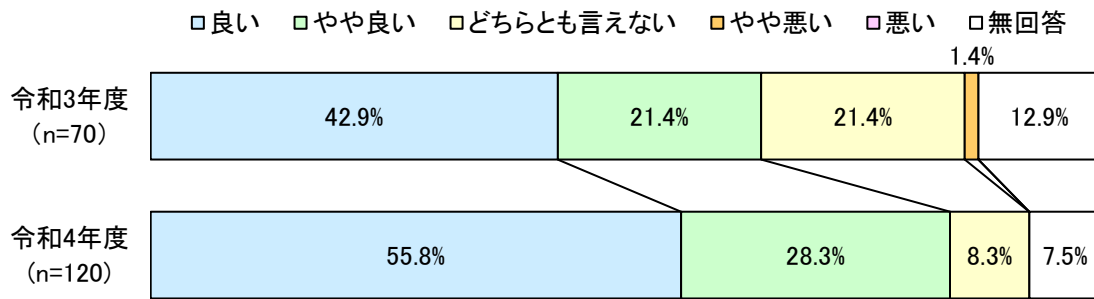
(10)-1 施設を利用した効果について／健康状態の改善



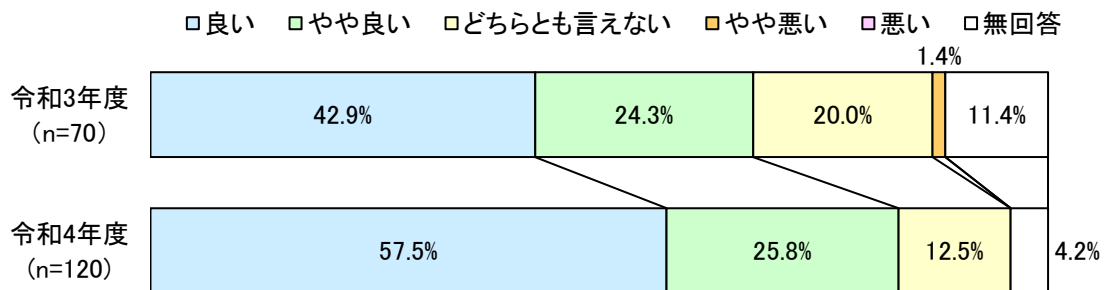
(10)-2 施設を利用した効果について／ストレスや不満の解消



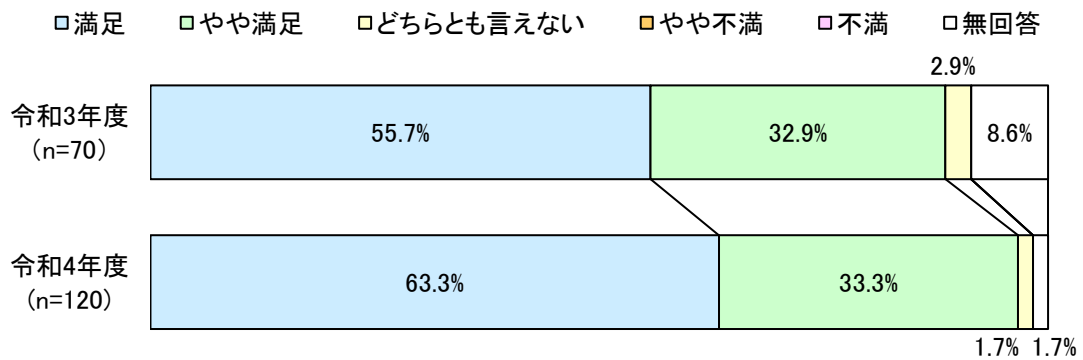
(10)-3 施設を利用した効果について／家族以外との交流



(10)-4 施設を利用した効果について／生きがい/やる気などの向上

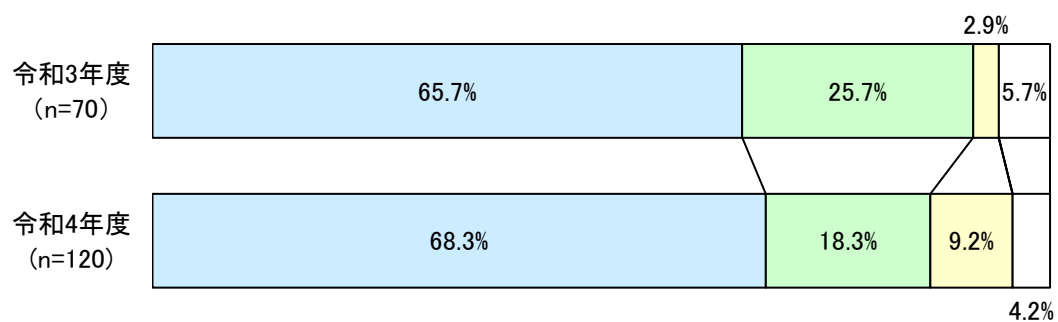


(11) センターの総合満足度



(12) 当センターを同年代の知り合いに紹介したいと思うか

□おすすりできる □ややおすすりできる □どちらとも言えない □あまりおすすりできない □おすすりできない □無回答



### (13) 施設利用の満足度(CS グラフ)

#### **①施設の運営**

※豊岡いきいきプラザでは、問 6 の施設の運営に関する設問にて、「やや悪い」「悪い」の回答が無い項目があり、満足度の比較ができないため省略する。

#### **②職員の対応**

※豊岡いきいきプラザでは、問 7 の職員の対応に関する設問にて、「やや悪い」「悪い」の回答が無い項目があり、満足度の比較ができないため省略する。

## 自由回答一覧

### 問 1 センターを利用し始めたきっかけ

選挙で立ち寄った時、ポスターを見た  
フラワーデザイン  
フラワーアレンジメント 30 年前より  
フラワーアレンジメントの教室  
玄関のお知らせをみて。  
となりの居住  
検査悪かった為  
お願いごとがあつて来てみました。それがゴエンの始まり  
近所  
受けたいものが有った

### 問 4 センターを利用する理由

音を出せるから  
スタッフさんたちが大好きだから  
情報収集

### 問 5-2 ご希望の講座内容

自由回答無し

### 問 5-2 講座に参加したことがない理由

他でいそがしい  
少い  
忙しい  
今まで講座があつた事を知らない

### 問 5-4 オンライン講座に参加しない、できない理由

しらない  
Zoomのやり方が取得できてない  
参加時間がない  
なかなか時間帯が取れない  
時間がない  
パソコンがないので。  
忙しい

対面が良い  
月が悪るい  
人的交流をしたい  
オンラインにする必要があった理由は?コロナ?  
オンライン講座があることを知らない

#### 問 10 センターを同年代のお知り合いの方に紹介したい・おすすめできない理由

参加すると楽しいから  
親しみやすく明るい。  
職員が親切で、あたたかみがある  
すすめたいが私の近所からの交通が不便  
会場がせまい  
非常に思います。友人が出来、人生が楽しくなります。精神的にも、健康にも、  
良いですよ!!現実におすすめしています!  
お勧めしたいけれど 30 分では私自身不満!!  
友人に進めている。  
楽しいから。  
経験出来ない事出来る  
すべてに満足だから  
豊岡にいらっしゃる方は皆様親切なのでとても良いです  
職員さんが良いので大変気分が良いです。  
センターの方達の対応の良さ。  
サークルは継続して参加できるが、館企画の講座はなかなか継続できず、残念で  
す。  
気位の高い人は、「いきいき」は低度がひくい人たちが集まっているとカンチ  
ガイしているの  
自身が健康状態が改善されたと感じるから。"生きがい"までは行かなくても毎回  
楽しいから  
近くて便利。

#### 問 11 センターへのご意見・ご要望

☆承認書と領収書を A4 で印刷し、さらに A4 でサインさせるというバカバカし  
いシステムを止めてほしい。私が 300 回利用したら、900 枚 A4 をプリントし、  
捨てている。→インク代、コピー機代、紙代、運搬代、人けん費、ゴミ処理レス  
(減)へ コロナ対策の紙も工夫して下さい。月に 10 枚以上同じもの書いてつか  
れます・ペーパーレス エコへ 和室のクレセント(サッシのかぎ)がゆるいので



本来の防音性(気密性)がなく、近所迷惑にならないかちょっと不安なのでつけかえた方がよい。(できれば)今問題になっていないのでよいのかもしれないが。←普通はビスで調整できるが過去につけた人が知識がなく、そうできていない職員の方々と挨拶が出来る事のすばらしさをいつも感じています。センターに行くのが楽しみです。ただ、たたみの部屋を普通の部屋にして欲しいですいつも楽しく利用させて頂きありがとうございます

良い講座に参加して、脳トレ認知症予防したい 教養を身につけたく、よろしくお願ひ致します(良い講師にも出会いたい)

継続して下さい

母が長寿を全うできたのはいきいきプラザでの生活が楽しかったからそして職員の方々の暖い応対、最後まで感謝感謝ありがとうございます

もう少し講座の数を増やしてください。(体を動かし、頭を使うもの、男性が気がねなく利用できる「男性の身だしなみ講座」など)。若手の落語家や漫才など、音楽会(若手の歌、バイオリン等を聴く)

洋室を利用させていただいていますが、グリーンボードのチョークを新しくすると必ず次の日に半分になるのはどうなのでしょう 小さいチョークだらけになって使いにくいです。

質問 6,7 は、答えるのに困りました。職員の方との交流もないし、運営についてなどよくわかりません。

なし

言うこと何し

なし

なし

とくにな

なし

いろいろなイベントは多いが、アウトプットが少ない。

なし

特にナシ

福祉会館として母達が通っていた。私はサークルのために通っていた。なんと、自分が利用者になるとは!きっかけはチラシです。人数制限があるのが、少々きつい。もっと広き門を!

おすすめしたいが、相手が時間がとれない

皆様とても親切にさせていただいています ありがとうございます。

耳が遠くなって来てるので、人のことばが聞きとりにくい。職員さんの説明などがよく聞こえない。ゆっくりお願いします。

特になし

部屋のこまかいチェック。エアコンが1時間で温度が変わってしまう。  
とくになし

### F3 センターまでの主な交通手段

バイク

なし

タクシー