

# 優とぴあ

For You Day Service News!



社会福祉法人 奉優会  
通所事業部 広報委員

第8号



2015年4月1日  
発行



## 奉優デイサービス

生活基盤（一般）型通所介護



## Style for 優

生活支援（リハビリ）型 通所介護



## 優っくりデイサービス

認知症対応型通所介護



## Club for 優

自発的健康クラブ（介護保険外）

## 法改正に合わせての通所事業部の方向性 4 優の取組み

奉優会通所事業部では、在宅で生活される高齢者の皆様に様々な形で支援をさせていただいています。直接の介護が必要な方・介護予防の観点から介護サービスを利用してみようという方などご利用の目的は様々です。それぞれのニーズに合わせてサービスを選択していただけるよう、4つの優としてデイサービスを展開しています。4月の法改正を受け4つのデイサービスの考えを今回はご紹介させていただきます。



### 奉優デイサービス

生活基盤（一般）型通所介護



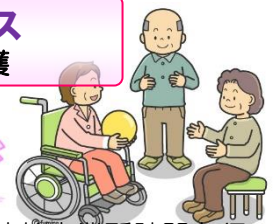
一般デイにて中重度加算が新設されましたが、入院・入所から在宅に復帰される要介護3～5の高齢者は増加しています。奉優デイは介護の専門性を活かし、中重度の方の受け入れのニーズに対応していきます。

さらなる専門性向上に向け、介護・医療研修に一層力を入れて取り組んでまいります。



### 優っくりデイサービス

認知症対応型通所介護



各事業所の担当者が、近隣他社事業所訪問を行い、情報交換等から再確認した、自事業所の強みや弱み、地域連携強化の必要性を、事業部内で共有しています。奉優会の認知症対応型デイとして地域に認識され貢献出来るよう運営推進会議の定期開催、医療重度認知症対応や、個別の役割支援等が各事業所で安定的に行えるよう、積極的に取り組んでいきます。



### Style for 優

生活支援（リハビリ）型 通所介護

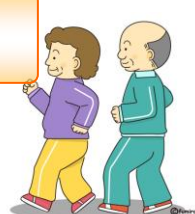


27年度の法改正を受けて、機能訓練計画書作成にあたりご自宅訪問という新たな条件が加わりました。ご自宅での生活・活動に目を向けて機能訓練を実施する上で、在宅生活の状況を把握することは必要な事だと考えます。PT・OT・NS・相談員・介護職が連携してご利用者のリハビリを行い、在宅生活の支援をしていきます。



### Club for 優

自発的健康クラブ（介護保険外）



Club for 優では地域高齢者（介護保険外）の健康増進や生きがい支援に取り組んでおります。今回の法改正で通所介護事業の新たな機能となる『地域連携拠点機能』の基盤にもなると考えています。また、元気高齢者には支援側の担い手として活躍して頂けるような働きかけを行ってまいります。

# 枝川高齢者在宅サービスセンターNEWOPEN



平成 27 年 4 月 1 日より、奉優会が運営させて頂くこととなりました「江東区枝川高齢者在宅サービスセンター」長い間地域の方から愛されてきた施設としてのサービスを維持しつつ、さらに高いサービスを提供できる施設を創ってまいります。最寄り駅が「豊洲」なので、ららぽーとにお食事やお買い物に出かける等、外出の機会も増えそうです！よろしくお願いいたします。

- ◆定員 40 名のデイサービスです。
- ◆4月より祝祭日の運営を開始。営業時間は、8：00～20：00 です。
- ◆6月頃には、お風呂もリニューアルする予定です！

事業所責任者 金子 幸紀江

## 新所責インタビュー



### 霧が丘地域ケアプラザデイサービス 事業所責任者 長島 正明

桜並木が続く県道 18 号線からすぐ近くにある霧が丘地域ケアプラザ デイサービス。前霧が丘第三小学校の建物にグローバル・インディアン・インターナショナルスクールやコミュニティハウス、霧が丘地域防犯・防災活動拠点と一緒に開設され高齢者の方たちだけでなく広く地域の方々に愛されるこのデイサービスの責任者として着任できた事を今心より嬉しく思っております。

これからもこの地域の方たちと共に、沢山の方たちとの交流を楽しみながら気軽に来て頂ける、そんなデイサービスにしていきたいと思っております。



### 弥生高齢者在宅サービスセンター 事業所責任者 川久保 圭祐

27 年度 4 月の介護保険法改正と共に、事業所責任者として着任する事となりました。弥生高齢者在宅サービスセンターは、一般フロア（Style for 優）・機能訓練重視型短時間フロア（AM・PM）・高齢者会館（Club for 優）・認知症対応型フロア（優っくりデイサービス）の 4 つの機能を有する多機能型施設となっております。今後通所介護事業所へ求められる役割は多岐にわたり、ご利用者様・ご家族様のみならず、地域ニーズの充足・コミュニティアの推進が強く求められてまいります。地域包括ケアシステムの構築にむけて、住み慣れた地域・ご自宅で安心して生活できるようサービス提供に努めてまいります。

## エリア紹介 港・千代田・目黒・江東紹介

27年4月1日開所  
江東区枝川高齢者在宅サービスセンター  
(豊洲駅徒歩8分)



27年3月1日開所  
目黒区田道地域密着型デイサービス  
(目黒駅徒歩10分)



皆さまこんにちは。通所事業部の港・千代田・目黒・江東エリア統括課長の岸と申します。当エリアの通所事業所は都心の中央部にあり、比較的環境にも恵まれた立地です。

この度3月1日には新たに目黒区田道地域密着型デイサービス(認知症対応型通所介護)が新規事業開始となり、さらに4月1日からは江東区枝川高齢者在宅サービスセンターの事業運営が開始となりました。開所にあたっては様々な苦労もありますが、フレッシュなメンバーで心を一つにして事業所を運営していく事の喜びや、やりがいを感じることができます。利用者様、ご家族様、地域の皆様からの信頼を得られるよう精一杯努力してまいります。お近くにいらした際は是非お気軽にいらしてください。

## 事例研究発表会



毎年恒例となりました当法人の事例研究発表会ですが、今回で第7回目となりました。各事業部での事例エントリー数は年々増加し、全123事例の中から予選を通過した14事例が3月22日(日)世田谷区玉川区民センターで発表を行いました。通所事業部からは以下の三事例が発表。

デイホーム高円寺北ふれあいの家「通いたいを叶えたい」

優っとりデイサービス喜多見「デイサービスにおける言語聴覚士の役割」

弥生高齢者在宅サービスセンター「弥生の園を目指して」

この三事例の中でも高円寺北ふれあいの家の、生活支援サービス(買い物、夕食、金銭管理仕組み作りなど)を取り入れることにより在宅生活の継続をテーマにした事例「通いたいを叶えたい」が見事常務理事賞を受賞しました。

事例発表会の他にもマニュアル大賞、マーケティング大賞等、優れた作品を皆様の前で表彰しました。

# 新卒インタビュー 霧が丘デイ



入社して1年！もうすぐ先輩になりますね！昨年の新卒職員に1年働いてみてというテーマでインタビューをしました



1. 入社してもうすぐ1年ですがお仕事はどのような感じですか？やりがいに感じることは？  
1年経ちますが本当にあっという間でした。まだまだ出来ない事も、大変だと思う事も沢山ありますが利用者様の笑顔を見た時にやりがいを感じます。
2. 介護のイメージは変わりましたか？  
3Kと言われる介護ですが、実際働いてみると大変な事だけではなく、利用者様とのお話しから様々なことを教えて頂く事も多いです。大変というよりも楽しい時間の方が沢山あります。
3. 嬉しかったことは？  
いつも感じている事ですが、利用者様やご家族様から「ありがとう」という言葉を頂いたときです。
4. 辛かったことは？大変だと思うことは？  
人手不足で大変なときはありますが、その分周りを見て行動しようという気持ちになることができます。
5. 将来の目標は？→将来は、社会福祉士や介護福祉士の資格を取得したいと考えています。

## 新卒が、先輩になる…どんな先輩になりたい？



新卒パーティーなどの様子！  
やはり同期はいいですね！

霧が丘デイ 小澤

相談がしやすい！尊敬できる！あんな人になりたい！と思ってもらえるような先輩になりたいです！

淡路デイ 上田

いつでも明るく、頼れる先輩になりたいです。この人に聞けば応えてくれるという安心感のある先輩になりたいです！

笹幡デイ 今野

自分自身で行動し、一日一日を意味のある仕事を行う。また後輩の話を聞ける先輩になっていきたいです！フォローできるゆとりを持つ職員になっていきたいです！



## 新聞後記

27年度は介護保険の報酬改定や新たな加算新設などがあり、通所事業部としても新たなステップを踏むことになりました。奉優会では今回の改正前から専門職（PT/OT/STなど）を配置しての質の高い機能訓練や、送迎時における居宅内介助、在宅支援や機能訓練として外出しての買い物などを開始していました。今回の法改正にいち早く対応できたのではないかと感じています。広報としては、4月後半にはホームページがリニューアルされさらに見やすくなる予定です。今後とも奉優会通所事業部をよろしくお願いいたします。