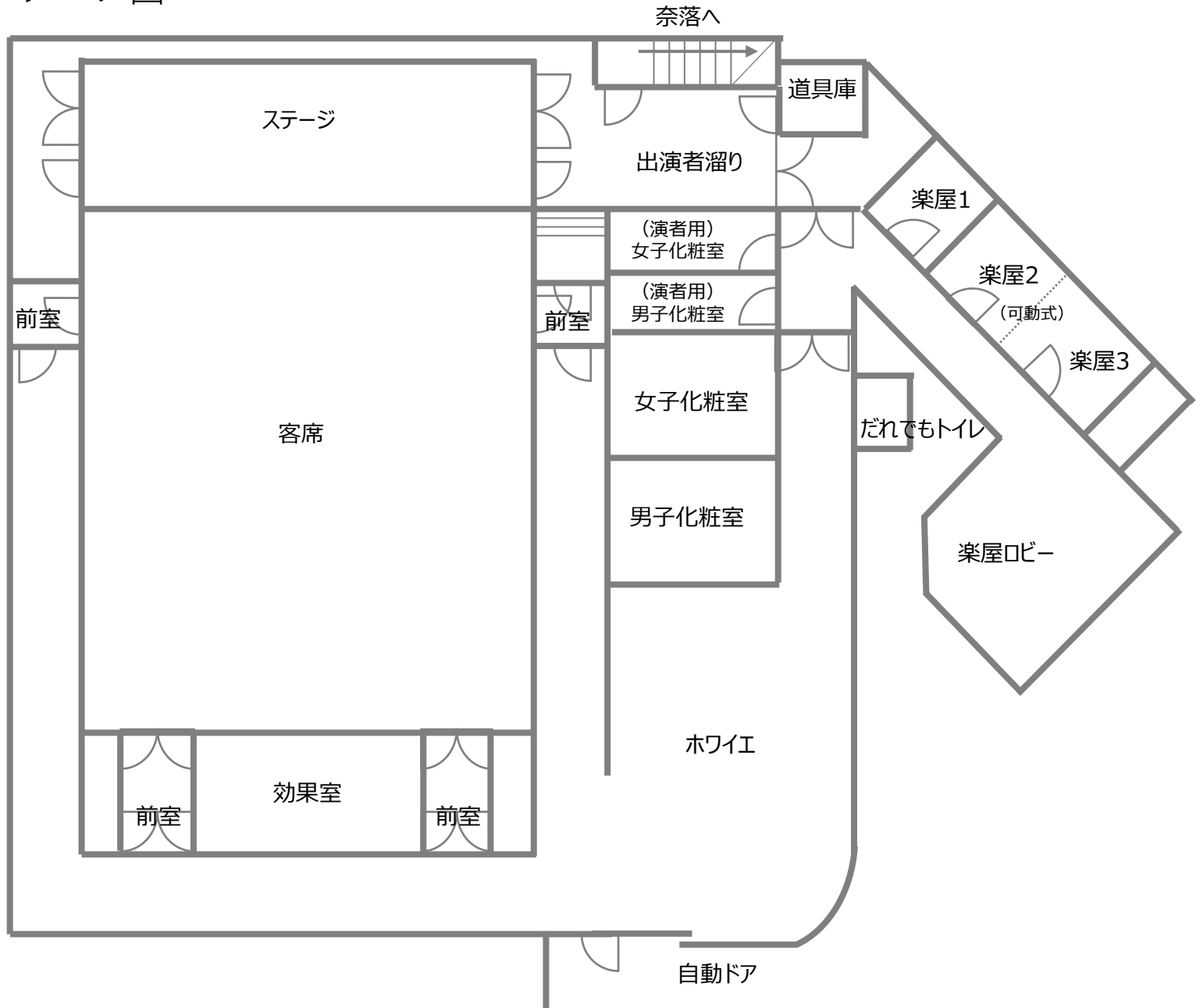


高輪区民センター 各施設の面積、定員、使用料金など

2022年1月現在

施設名		面積 (㎡)	定員 (名)	使用料(通常)			使用料(50%減額)			設備	主な目的
				午前	午後	夜間	午前	午後	夜間		
1階	区民ホール	225 舞台 (68)	224	5,800	9,000	9,000	2,900	4,500	4,500	楽屋(3室)	音楽、演劇、催事など
	集会室	118	75	2,700	3,600	3,600	1,350	1,800	1,800	スクリーン(昇降式) 壁面鏡張り	会議、バレエなど
1階	音楽スタジオ	81	30	1,800	2,400	2,400	900	1,200	1,200	防音室	音楽、ダンス、室内体操など
2階	第一創作室	59	30	1,300	1,800	1,800	650	900	900	流し台	絵画、工芸など
	第二創作室	59	30	1,300	1,800	1,800	650	900	900	工作机・流し台	絵画、工芸など
	展示ギャラリー	133	—	3,000	4,000	4,000	1,500	2,000	2,000		絵画、工芸などの発表
3階	講習室	71	40	1,600	2,200	2,200	800	1,100	1,100	厨房機器(IH2台)	語学、書道、作法など
	会議室	37	16	900	1,100	1,100	450	550	550	ホワイトボード	会議、文芸、裁縫など
	和室	30畳	30	1,800	2,400	2,400	900	1,200	1,200	舞台付き	茶道、華道、着付けなど

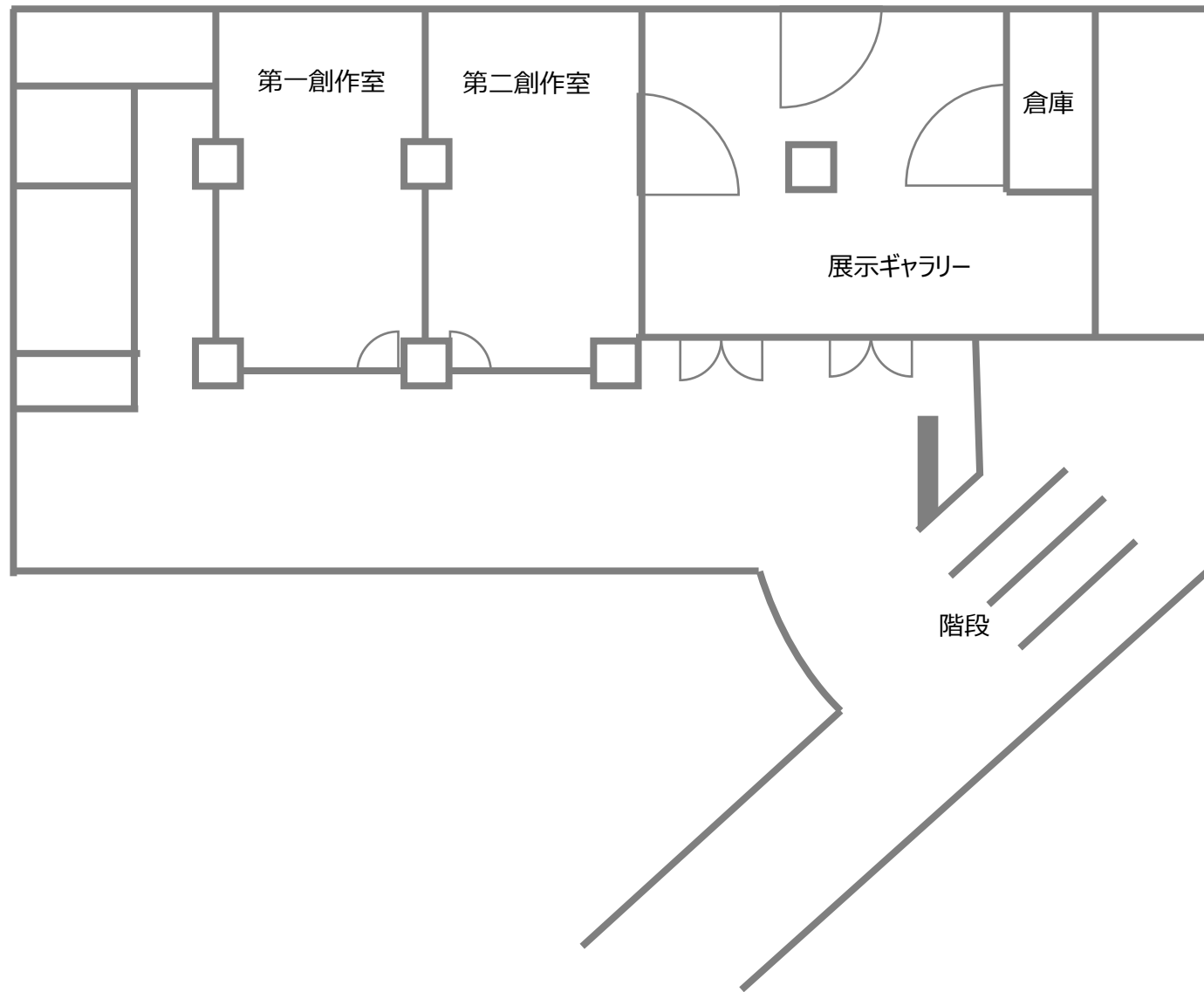
1階区民ホールフロア図



1階フロア図



2階フロア図



3階フロア図

