

ご利用の流れ

ケアマネージャー様を通して
2ヶ月前の1日にFAXにて
お申し込みください。
(施設指定の申込書がございます。)
※お申込日が土日祝日になる場合は、
その前の平日となります。

新規ご利用の場合も同様です。
その際利用日およそ10日前までにご自宅へ伺い、ご本人・ご家族同席の元
事前調査と契約を行います。

社会福祉法人奉優会ホームページ

日々のご様子や行事の様子等を
随時掲載しています。

ぜひご覧ください。

<https://www.foryou.or.jp>

目黒中央の家

〒152-0001
東京都目黒区中央町2-32-23
(旧目黒第六中学校跡地)

ショートステイ直通
TEL: 03-5734-1634
FAX: 03-5734-1638

交通のご案内

電車: 東急東横線学芸大学駅 徒歩7分



特別養護老人ホーム

目黒中央の家
サービスのご案内
(ショートステイ)



HOUYUKAI

社会福祉法人 奉優会

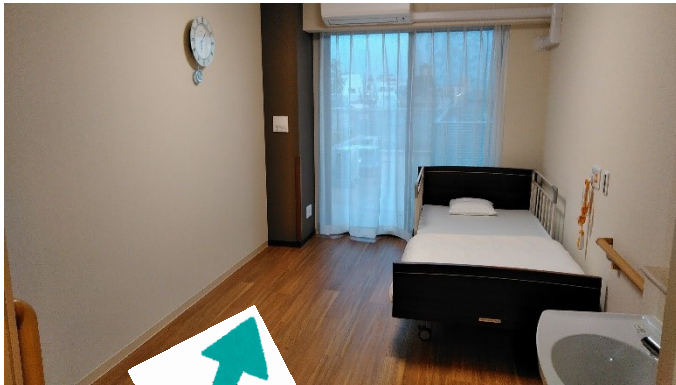
特別養護老人ホーム 目黒中央の家 ショートステイ

「目黒中央の家」は“ユニット型特養”となります。ユニット型特養とは居室をすべて個室とし、少人数で食事や日中の活動など施設内の生活を送っていただくユニットケアを行う特養のことです。当施設では12名を1つのユニットとしています。

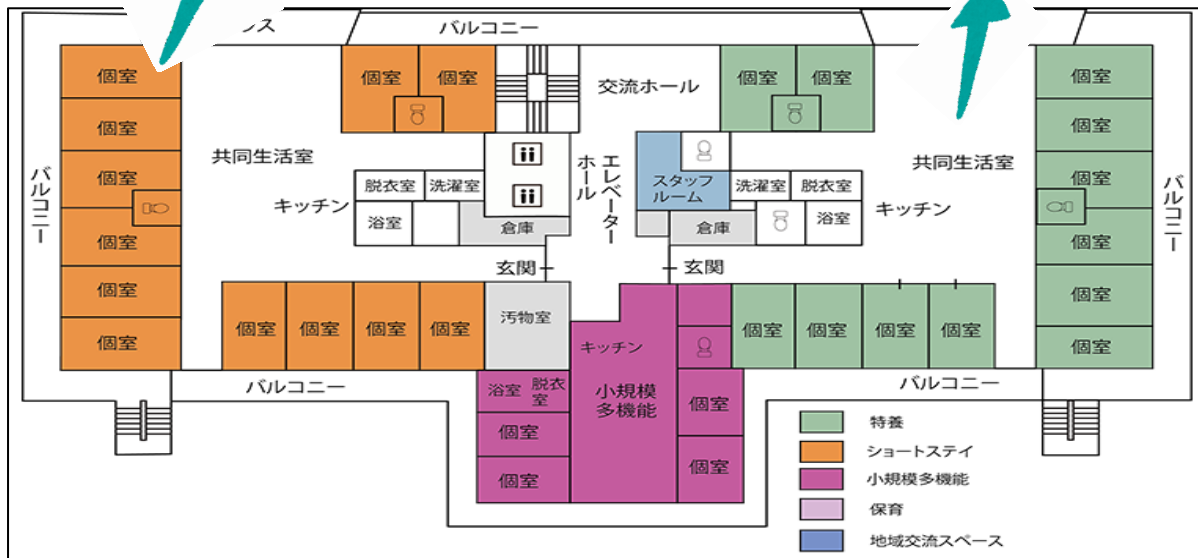
入居対象者 要支援1・2、要介護1～5の方（目黒区以外の方もご利用いただけます。）

定員 12名（1ユニット）※特養のご入居者が入院した場合は、ショートステイユニット以外の居室へご案内する場合がございます。

同じ施設内に「地域交流スペース」「小規模多機能型居宅介護」「認可保育所」が併設されています。



テラスもあります♪



入退所の時間

入所：14：30～15：30

退所：11：00～11：30

※入所日：月曜日～土曜日

※送迎対応は行っておりません。

ご家族様での送迎をお願いいたします。

医療処置受け入れ状況

胃ろう・インスリン・ストマ・尿管カテーテル

※上記のものを含め、医療処置のある方は、
ご相談ください。